

Przeglądamy dane

Formularze



Opracowała: I. Długoń

Zagadnienia:

I. Prezentowanie danych

II. Wprowadzanie danych



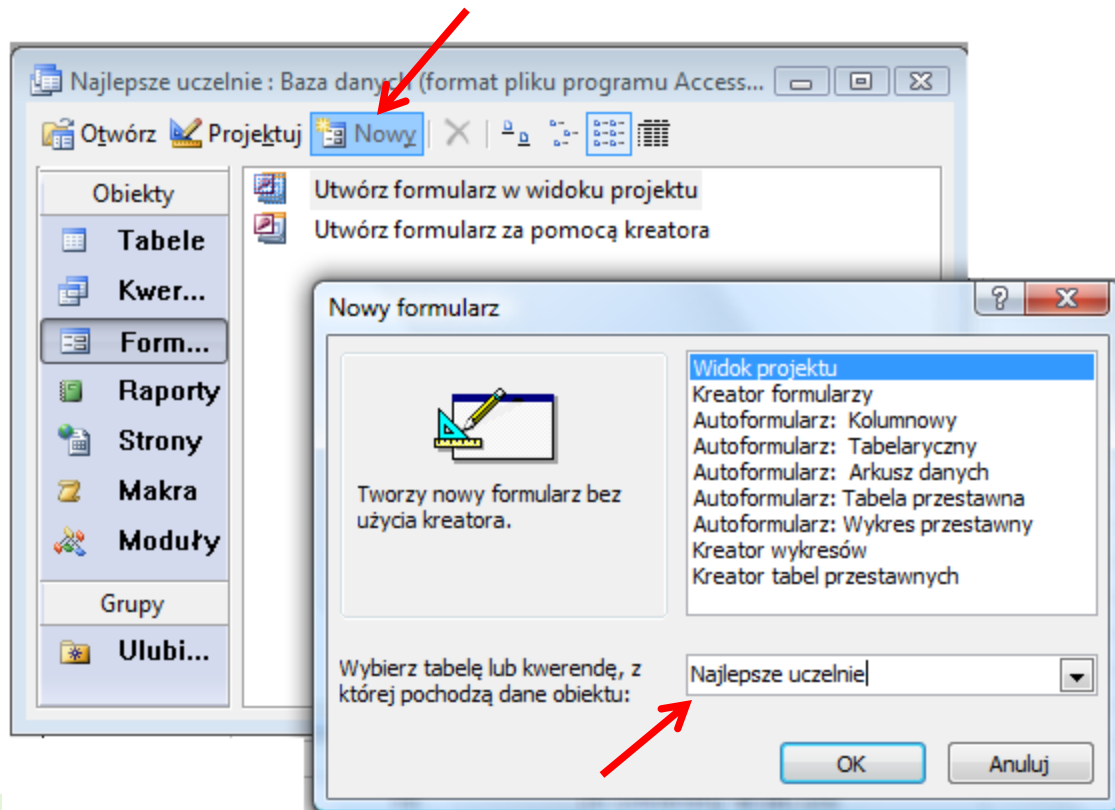
I. Prezentowanie danych

Dogodne prezentowanie danych zawartych w tabelach lub wyników kwerend umożliwiają **formularze**.

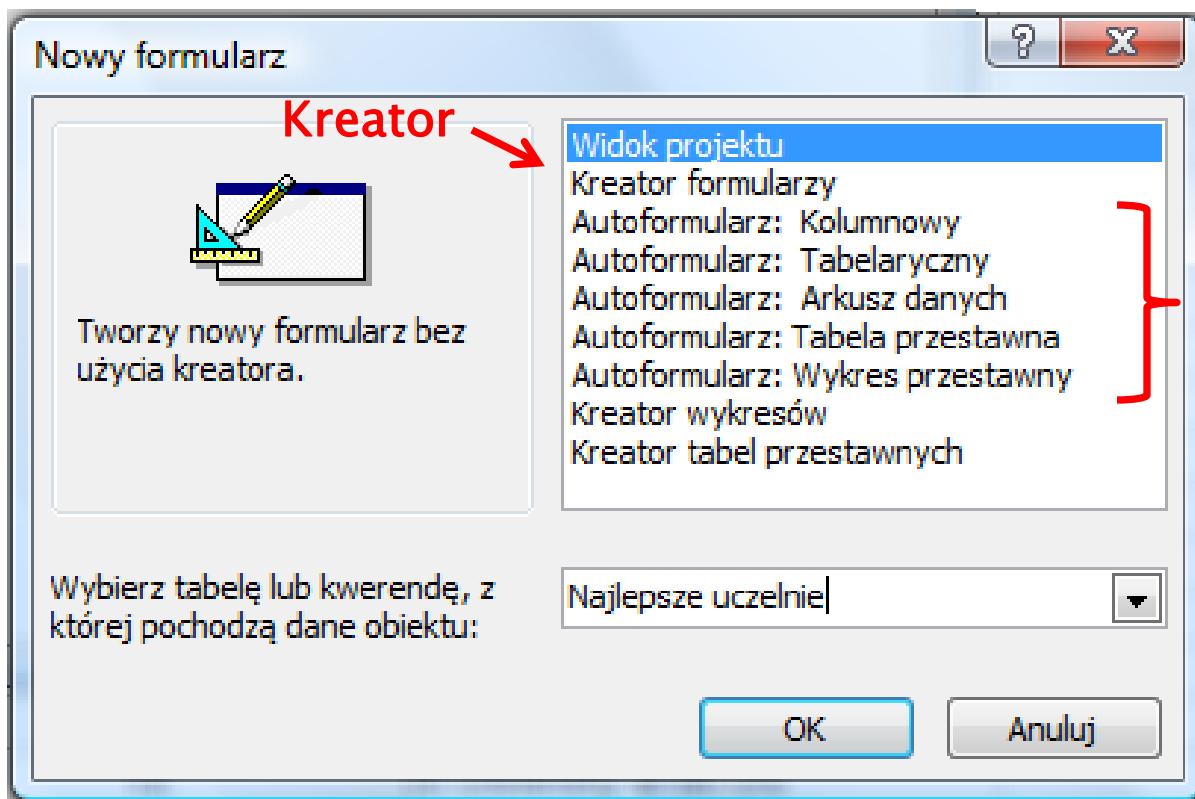
Tworzenie formularza

W głównym oknie bazy danych - *Formularze* -> *Nowy*

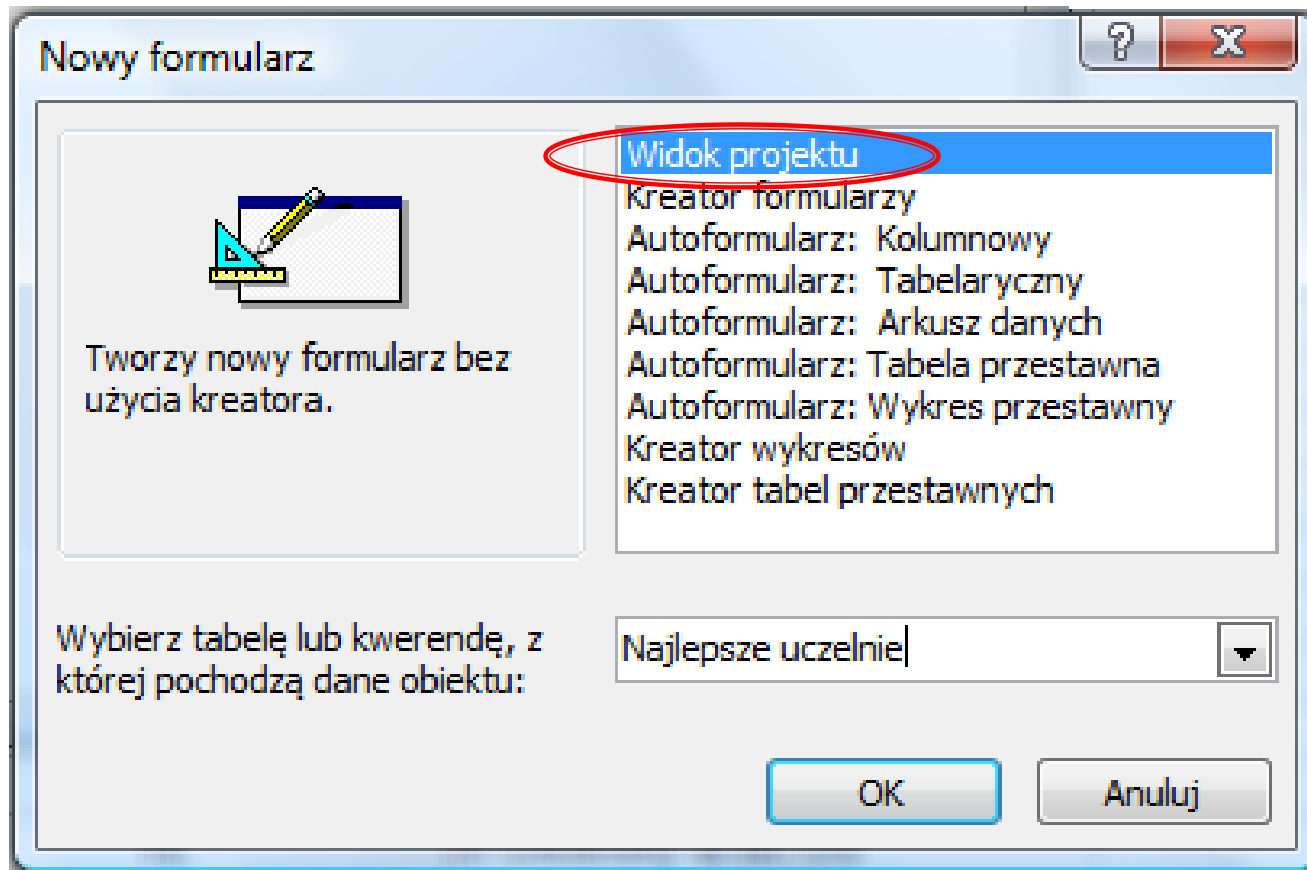
U dołu okna *Nowy formularz* wybieramy tabelę lub kwerendę, z której pochodzą dane.



Najszybszym sposobem utworzenia formularza jest skorzystanie z jednego z dostępnych **autoformularzy** lub z **kreatora**.



Można również utworzyć formularz samodzielnie, korzystając z *Widoku projektu*.

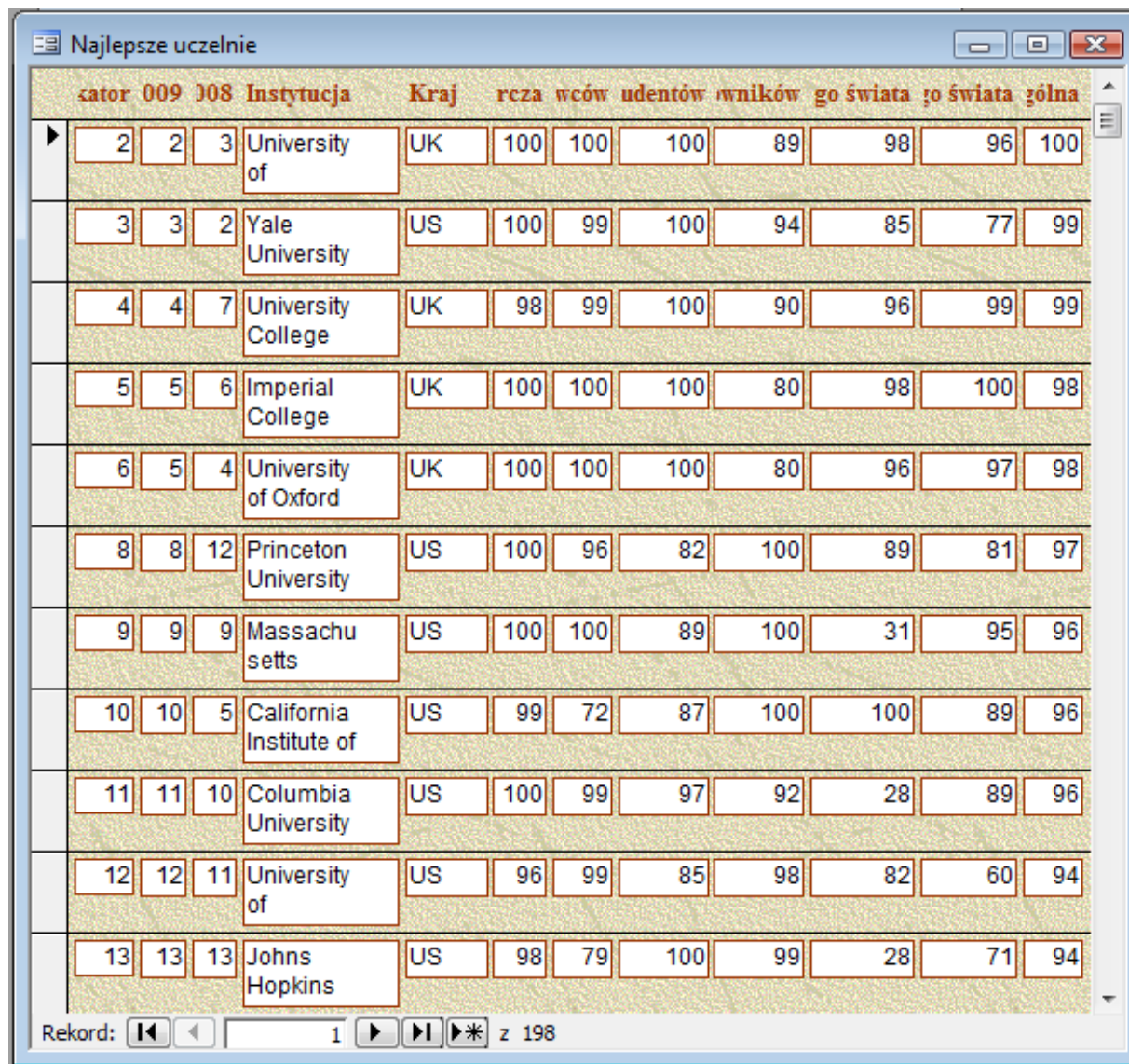


Warto zapamiętać

- Aby szybko utworzyć formularz zawierający wszystkie pola wybranej tabeli lub kwerendy, skorzystaj z autoformularza. Pozwala on zaprezentować dane w różnych układach, np.: kolumnowym, tabelarycznym, arkusza danych.

Przykład

- ▶ Autoformularz tabelaryczny



The screenshot shows a spreadsheet application window titled "Najlepsze uczelnie". The table contains 13 rows of data, each representing a university. The columns are: "Kraj" (Country), "Liczba" (Number), "Ranking" (Rank), "Instytucja" (Institution), "Ocena" (Score), "Ocena" (Score), "Ocena" (Score), "Ocena" (Score), "Ocena" (Score), "Ocena" (Score), "Ocena" (Score), "Ocena" (Score). The data is as follows:

Kraj	Liczba	Ranking	Instytucja	Ocena	Ocena	Ocena	Ocena	Ocena	Ocena	Ocena	Ocena
UK	2	3	University of	100	100	100	89	98	96	100	
US	3	2	Yale University	100	99	100	94	85	77	99	
UK	4	7	University College	98	99	100	90	96	99	99	
UK	5	6	Imperial College	100	100	100	80	98	100	98	
UK	6	4	University of Oxford	100	100	100	80	96	97	98	
US	8	12	Princeton University	100	96	82	100	89	81	97	
US	9	9	Massachusetts	100	100	89	100	31	95	96	
US	10	5	California Institute of	99	72	87	100	100	89	96	
US	11	10	Columbia University	100	99	97	92	28	89	96	
US	12	11	University of	96	99	85	98	82	60	94	
US	13	13	Johns Hopkins	98	79	100	99	28	71	94	

At the bottom of the window, there is a status bar showing "Rekord: 1 z 198" and navigation icons.

► Autoformularz kolumnowy

Najlepsze uczelnie

Identyfikator	<input type="text" value="2"/>	Ocena studentów z	<input type="text" value="96"/>
Ranking 2009	<input type="text" value="2"/>	Ocena ogólna	<input type="text" value="100"/>
Ranking 2008	<input type="text" value="3"/>		
Instytucja	<input type="text" value="University of Cambridge"/>		
Kraj	<input type="text" value="UK"/>		
Ocena zbiorcza	<input type="text" value="100"/>		
Ocena pracodawców	<input type="text" value="100"/>		
Ocena pracowników	<input type="text" value="100"/>		
Ocena uznania pra	<input type="text" value="89"/>		
Ocena pracodawców	<input type="text" value="98"/>		

Rekord: z 198

Nawigacja pomiędzy rekordami

- Jeśli chcemy w wygodny sposób zindywidualizować wygląd formularza albo wybrać tylko niektóre pola tabeli lub kwerendy, tworzymy formularz za pomocą **Kreatora formularzy**.

Przykład

- ▶ Tworzenie formularza za pomocą Kreatora formularzy.

- a) Wybieramy pola jakie mają być umieszczone w formularzu.

Kreator formularzy

Jakie pola mają być umieszczone w formularzu?
Możesz wybrać spośród kilku tabel lub kwerend.

Tabele/kwerendy

Tabela: Najlepsze uczelnie

Dostępne pola:

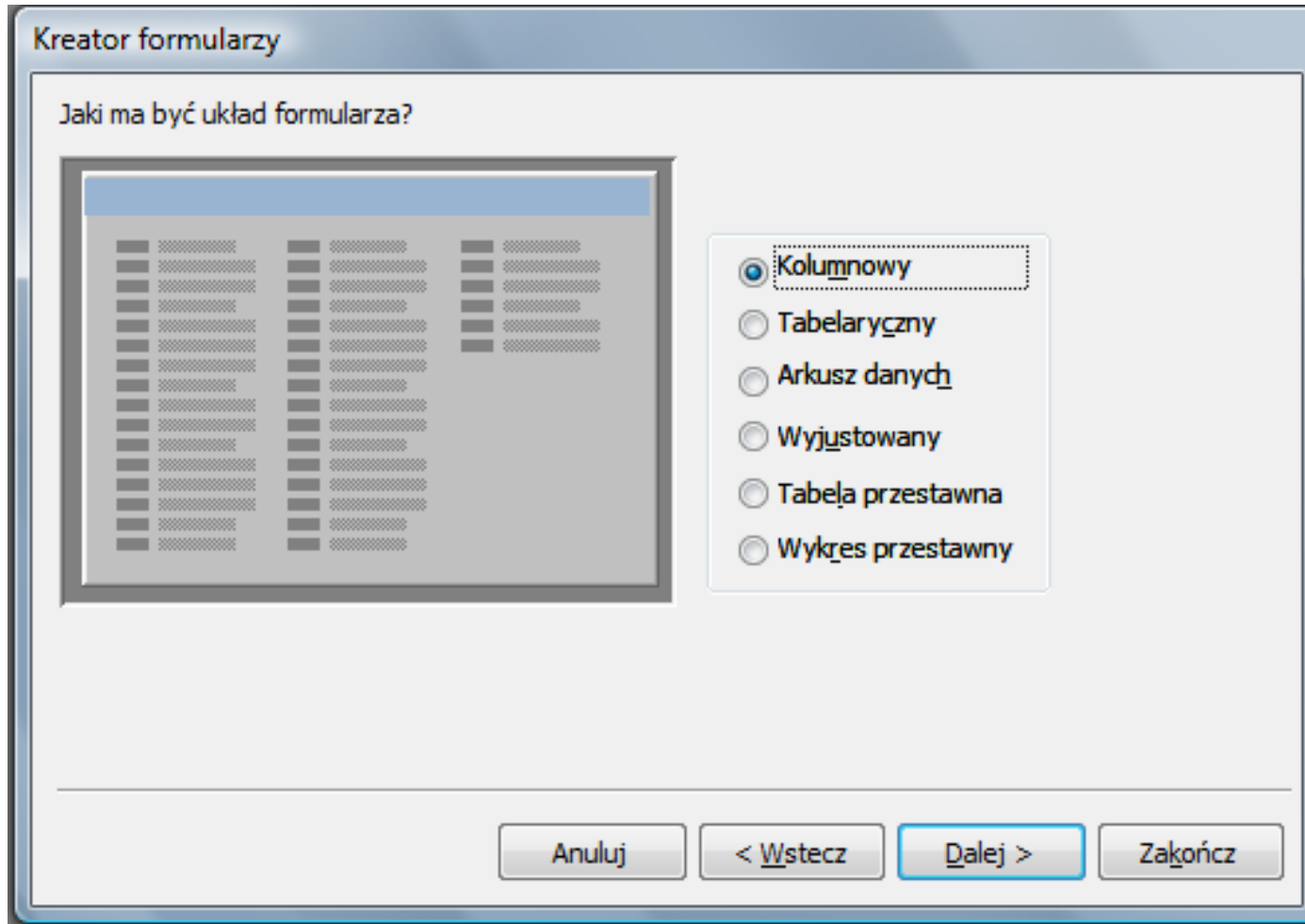
- Identyfikator
- Ranking 2008
- Ocena pracodawców**
- Ocena pracowników/studentów
- Ocena uznania pracowników
- Ocena pracodawców z całego świata
- Ocena studentów z całego świata
- Ocena ogólna

Zaznaczone pola:

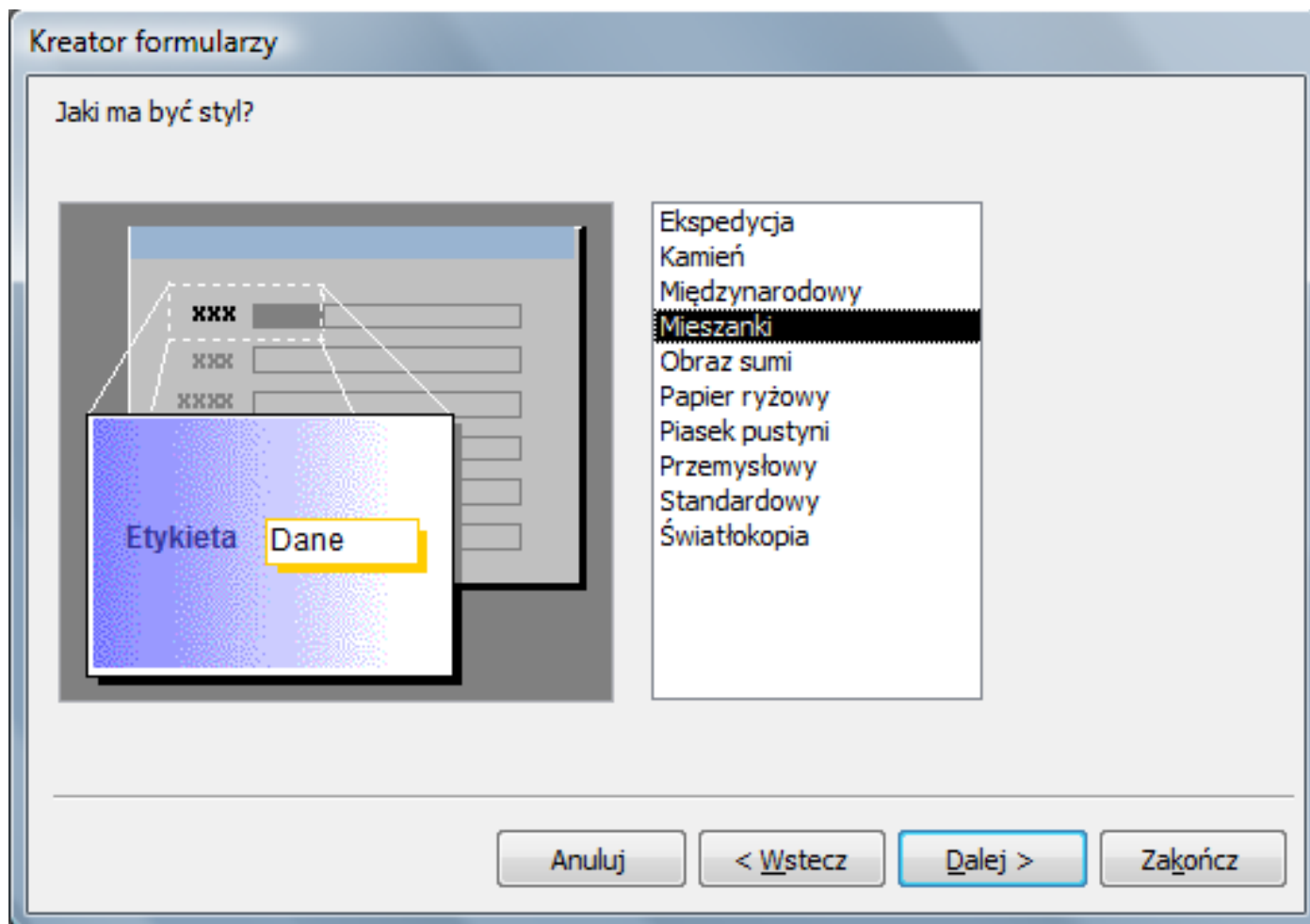
- Instytucja
- Kraj
- Ranking 2009
- Ocena zbiorcza**

Anuluj < Wstecz Dalej > Zakończ

b) Wybieramy układ formularza, np. kolumnowy




c) Wybieramy styl formularza, np. Mieszanki



d) Tytułujemy formularz

Kreator formularzy



Jaki ma być tytuł formularza?

Formularz końcowy

To już wszystkie informacje potrzebne kreatorowi do utworzenia formularza.

Czy chcesz otworzyć formularz lub zmodyfikować jego projekt?

Otwórz formularz, aby przejrzeć lub wprowadzić informacje

Modyfikuj projekt formularza






Wyświetlić Pomoc dotyczącą pracy z formularzem?

Anuluj < Wstecz Dalej > Zakończ

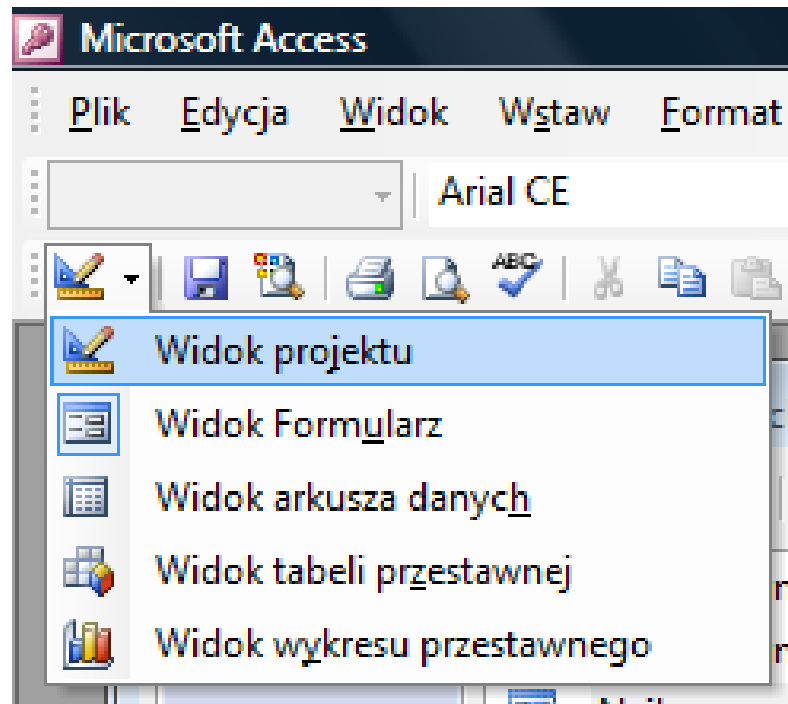
Rezultat

Formularz końcowy

Instytucja	University of Cambridge
Kraj	UK
Ranking 2009	2
Ocena zbiorcza	100

Rekord:   1    z 198

Możemy również wprowadzić zmiany do formularza korzystając z **Widoku projektu**.

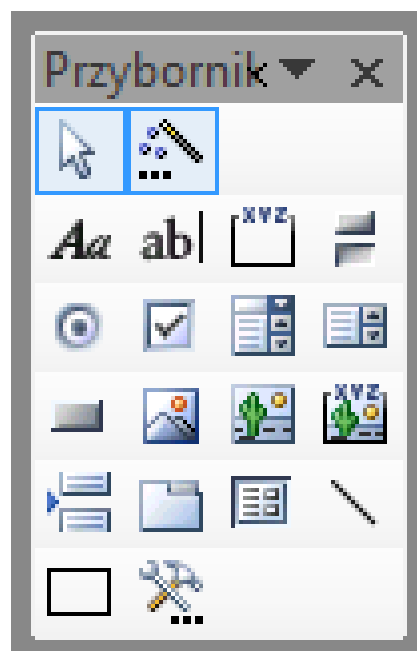


Wygląd formularza w trybie *Widoku projektu*

The screenshot shows a software interface for designing a form. The window title is "Najlepsze uczelnie- form : Formularz". The form is organized into sections: "Nagłówek formularza" (Form Header), "Szczegóły" (Details), and "Stopka formularza" (Form Footer). The "Szczegóły" section contains a grid of fields and labels. The fields are highlighted with yellow boxes, and the labels are in blue boxes. The fields are: "Identyfikator", "Ranking 2009", "Ranking 2008", "Instytucja", "Kraj", "Ocena zbiorcza", "Ocena pracodawc", "Ocena pracownik", and "Ocena uznania pr". The labels are: "Ocena pracodawc", "Ocena studentów", "Ocena ogólna", "Ocena pr", "Ocena stu", "Ocena ogó", "Ocena pracow", and "Ocena uznani:". The form is displayed on a grid with a vertical axis labeled 1 through 6 and a horizontal axis labeled 1 through 13. The form is titled "Najlepsze uczelnie- form : Formularz".

Nagłówek formularza			
Szczegóły			
Identyfikator	Identyfikator	Ocena pracodawc	Ocena pr
Ranking 2009	Ranking 2009	Ocena studentów	Ocena stu
Ranking 2008	Ranking 2008	Ocena ogólna	Ocena ogó
Instytucja	Instytucja		
Kraj	Kraj		
Ocena zbiorcza	Ocena zbiorcz		
Ocena pracodawc	Ocena pracod		
Ocena pracownik	Ocena pracow		
Ocena uznania pr	Ocena uznani:		
Stopka formularza			


Wybór opcji znajduje się w zestawie narzędzi zwanym **Przybornikiem**, np.: *Etykieta, Pole tekstowe, Przycisk opcji, Pole wyboru, Obraz, Linia.*

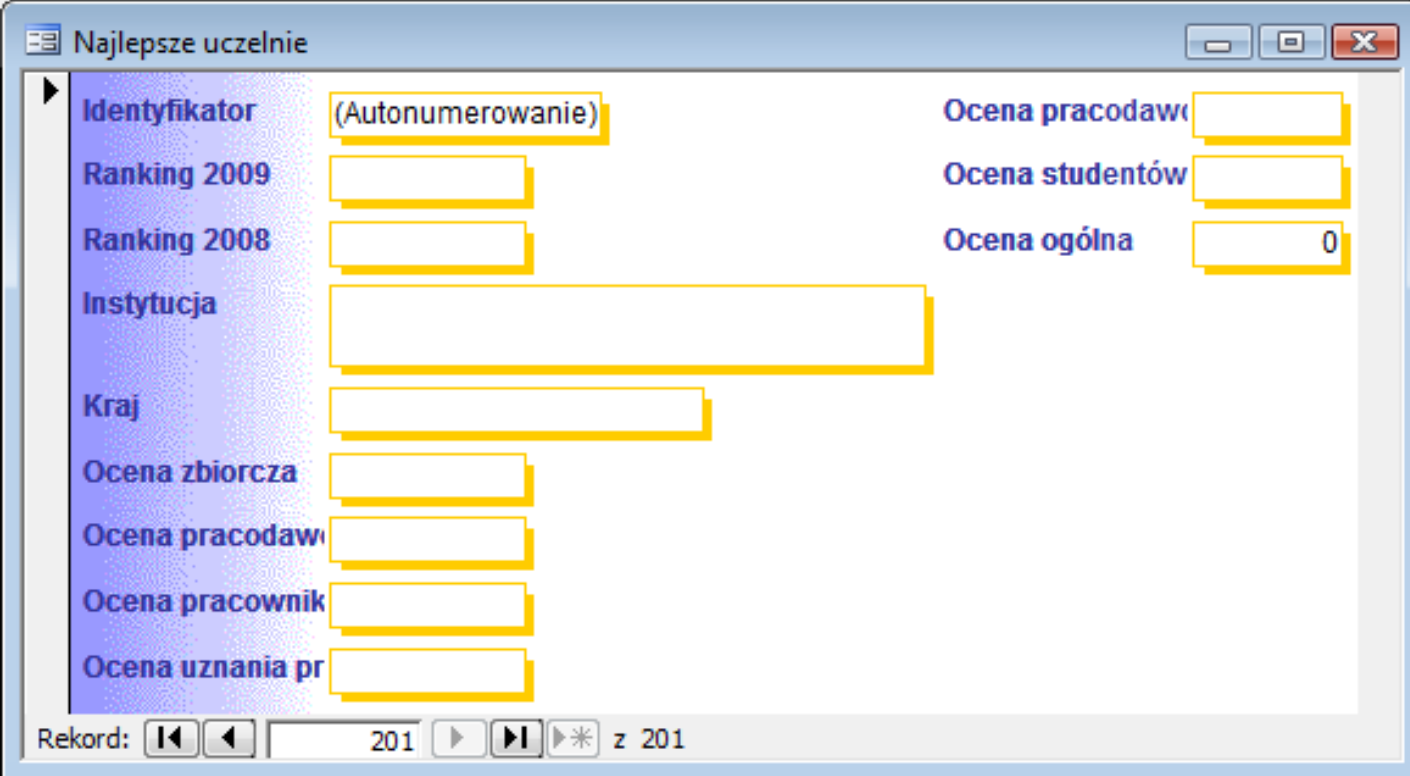


II. Wprowadzanie danych

Formularze służą również do wprowadzania nowych danych, ułatwiając użytkownikowi zarządzanie bazą.








Klikając w ikonę  w oknie formularza przejdziemy do nowego rekordu i możemy zacząć wprowadzać dane.



Najlepsze uczelnie

Identyfikator	(Autonumerowanie)	Ocena pracodawc	<input type="text"/>
Ranking 2009	<input type="text"/>	Ocena studentów	<input type="text"/>
Ranking 2008	<input type="text"/>	Ocena ogólna	<input type="text" value="0"/>
Instytucja	<input type="text"/>		
Kraj	<input type="text"/>		
Ocena zbiorcza	<input type="text"/>		
Ocena pracodawc	<input type="text"/>		
Ocena pracownik	<input type="text"/>		
Ocena uznania pr	<input type="text"/>		

Rekord:   201    z 201

W rezultacie otrzymujemy nowy rekord tabeli o identyfikatorze 201 z wstawionymi wartościami.

	194	193	170	Indiana University	US	61
	195	195	224	Hong Kong Polyte	Hong Kong	57
	196	196	177	University of Leice	UK	38
	197	196	164	Simon Fraser Uni	Canada	67
	198	198	162	Chalmers Univers	Sweden	58
	199	199	168	University of Notre	US	50
	200	200	200	University of Twere	Netherlands	47
▶	201	2009	2008	Nowa Instytucja	Nowy kraj	201
*	Autonumerowanie)					

Ćwiczenia:



1. Utwórz kwerendę *Ranking 2009* z tabeli *Najlepsze uczelnie*, w której znajdować się będą uczelnie i ich miejsca w rankingu z 2009r. Posortuj rosnąco wg miejsca w tym rankingu.
2. Korzystając z autof formularza kolumnowego, utwórz formularz służący do przeglądania, wprowadzania danych z tabeli *Najlepsze uczelnie*. Dodaj dwa rekordy.
3. Utwórz formularz służący do przeglądania efektów wykonania kwerendy z zadania 1.
4. Użyj kreatora i wybierz pięć pól tabeli, które wstawisz do nowo tworzonego formularza. Nadaj mu indywidualny styl.
5. Wprowadź zmiany do utworzonego formularza z zadania 4, korzystając z Widoku projektu, np. szerokość i rozmieszczenie ramek z danymi. Wstaw do formularza obraz *rose.jpg* korzystając z Przybornika.